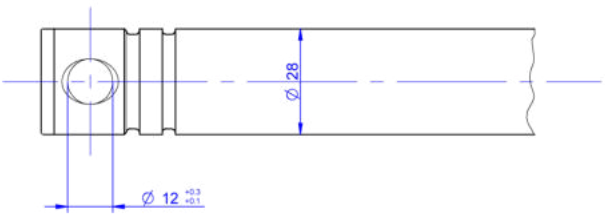
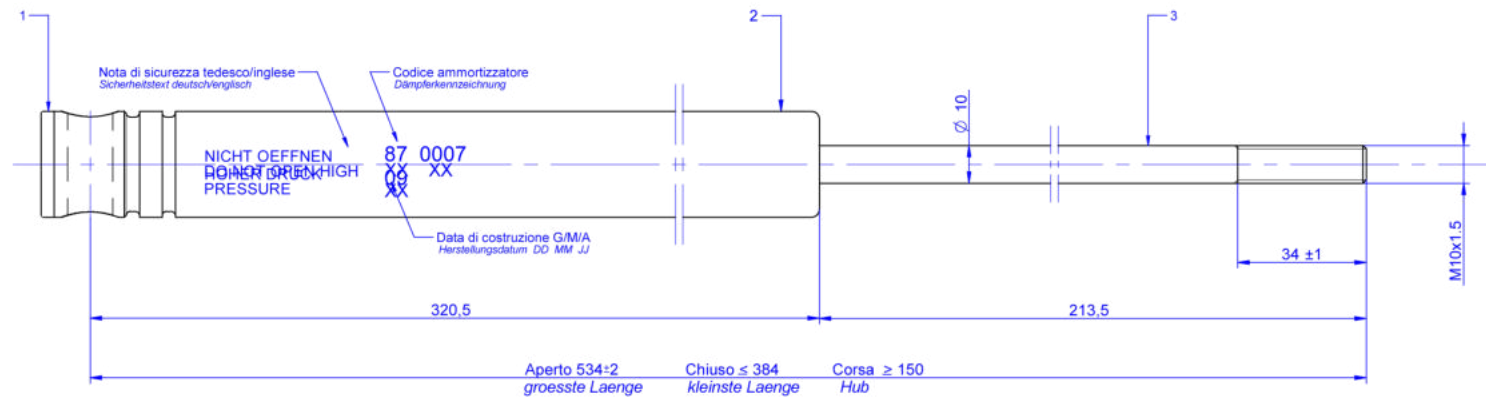


Questo disegno è di proprietà della KNOTT Spa. Non può essere riprodotto, divulgato né comunque utilizzato senza autorizzazione scritta. Alle Rechte, wie Vervielfältigung oder Weitergabe an Dritte, vorbehalten.

System: Solid Edge correzioni manuali non ammesse. System: Solid Edge keine manuelle Änderung.



FINITURE SUPERFICIALI -
OBERFLÄCHENBEHANDLUNG

1	PP Moplen EP-T30M ROSSO
2	Zincato Fe/Zn 8 cB (Bianco) - DIN 50961
3	Nitrazione SURSUF Nislde schwarz



Posizioni di misura Messpositionen	Corsa di controllo = 90mm Prüfhub	Assetto medio di controllo = 450±2mm Prüfhubmittellage
	Temperatura di controllo - Prüftemperatur	20±5°C
	Temperatura di lavoro Min/Max - Temperatur im Einsatz	Min/Max von -30°C bis +110°C
Compressione Druckstufe	D ₁	530 ±90 N v = 90mm/s ±10%
Estensione Zugstufe	D ₂	2100 ±330 N v = 90mm/s ±10%
Compressione Ansprehschwelle	K _A	300 ±50 N v = 12.5±2.5 mm/s
Carico in uscita Ausfahrkraft	Ps	150 ±30 N ad interasse 495 mm

J. 10.06.2012	gb	Aggiunto "Temperatura di lavoro Min/Max".	
J. 10.05.2012	gb	Aggiornati: Interassi / Corsa / Peso / LOGO con	
J. 08.06.2008	gb	Da 318/213,5 a 320/>210	
J. 02.01.2008	gb	Tolleranze originali per D1 - Ka - Ps - Aggiornamento grafica.	
1 03.05.2000	gb	Modificato tolleranze per D1 - Ka - Ps	1123
N.	Data - Datum	Sigla - Name	Mod. N°
		Denominazione Benennung Amm.re idraulico monocamera a gas Hydr. gas Einzelrohrdampfer	
Cliente - Kunde Pianoro (Bologna)		(G ₁ , 750-1400 kg) Finitura - Oberflächenbehandlung KF, KR, KV, KR13, KR13/7-C, KV13HV-C, KR13/82	
Disegnatore - Zeichner Benizzi	Ref. originale - Original-Nr.	Sostituisce il... - ersetzt	Peso - Gewicht 705
Visto - geprüft	Data - Datum 20.02.2000	Scala - Masstab 1:1	A3
			87 0007 13